

Terrasse // Clôture // Brise-vue



Un matériau,
varié comme
la nature.



www.torrotimber.com/fr



Un matériau. Deux versions.

GCC

German Compact Composite

GCC (German Compact Composite) est un matériau bois-polymère, véritablement polyvalent. Des additifs écologiques et des polymères enrichissent jusqu'à **75 % de fibres** de bois selon un procédé breveté. Il est particulièrement essentiel pour nous de n'utiliser que la quantité nécessaire d'additifs inoffensifs en plus du bois dans nos produits. Le matériel produit au cœur de l'Allemagne est **sans PVC, sain et circule dans un système en circuit fermé**. Nous renonçons volontairement à la vitrification chimique du produit et misons plutôt sur la propre capacité de protection du produit naturel.

Dans certains de nos produits, nous ajoutons à la formulation du matériau de la résine recyclée issue notamment de pales d'éoliennes mises au rebut. Cette variante de matériau nous permet d'obtenir des caractéristiques produit très particulières et nous sommes en même temps des pionniers dans le recyclage des matériaux des pales de rotor.



GCC HOLZart

Une teneur en fibres de bois allant jusqu'à 75 %.

Avec GCC HARZart, certains composants sont remplacés par des résines synthétiques provenant notamment de pales de rotor d'éoliennes recyclées. Ce sont ces résines qui donnent son nom à notre matériau. En combinaison avec notre processus de fabrication unique, nous obtenons un matériau particulièrement dense et moins hygroscopique, qui peut être utilisé de manière polyvalente à l'extérieur. Grâce à sa teneur en résine synthétique, cette variante de matériau est froide et lisse, mais chaude au toucher et particulièrement agréable au contact de la peau.

- // contient au moins 50 % de fibres de bois issues de forêts gérées de manière durable et jusqu'à 30 % de résine synthétique recyclée
- // plus dur et plus lourd que le bois dur
- // stocke la chaleur mieux que le bois, chauffe nettement moins que la pierre naturelle, le béton ou la céramique
- // transformation par sciage ou perçage possible

Un matériau qui ressemble au bois, a la sensation du bois et l'odeur du bois. Notre matériau en bois lié au polymère présente tous les bons côtés du matériau naturel, il est chaud et facile à travailler. L'ajout de polymères et d'additifs transforme le bois résineux d'origine en un matériau à base de bois solide et durable après extrusion, qui peut résister aux exigences élevées d'une utilisation en extérieur – et le tout sans revêtement plastique.

- // contient jusqu'à 75 % de fibres de bois issues de forêts gérées durablement
- // plus dur et plus lourd que le bois dur
- // stocke la chaleur mieux que le bois, chauffe nettement moins que la pierre naturelle, le béton ou la céramique
- // la transformation par sciage, perçage, meulage ou rabotage est possible



GCC HARZart

Avec plus de 50 % de fibres de bois et jusqu'à 30 % de résine synthétique recyclée.

Vous pouvez trouver les négociants
autorisés à la reprise sur :
www.torrotimber.com/fr/revendeurs



GCC HOLZart
Enrichissement initial par des copeaux et des polymères



GCC HARZart

Enrichissement initial par des copeaux, des polymères et de la résine synthétique recyclée, par exemple à partir de pales d'éoliennes usagées



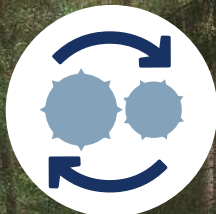
Extrusion de nouveaux produits torroTIMBER®



Traitement en granulés GCC



Utilisation de nouveaux produits torroTIMBER®



Traitement des produits torroTIMBER® usagés



Retour de vieux produits torroTIMBER® via le revendeur



Reprise par NOVO-TECH

Notre compréhension de la durabilité.

Si quelque chose est ancré dans nos gènes, c'est bien le principe Cradle to Cradle®. Il décrit des cycles de matériaux dans lequel les produits ou les matières premières circulent dans des cycles récurrents – il n'y a pas de déchets. Afin d'assurer une mise en œuvre cohérente de cette gestion en circuit fermé, nous exploitons des systèmes spéciaux pour le recyclage de nos produits en bois GCC fabriqués depuis 2005. Cela nous permet de préserver et d'utiliser les ressources existantes sans perte de qualité, et nous pouvons, sans la consommation supplémentaire de matières premières naturelles, nous développer et fabriquer des produits de construction répondant aux normes de qualité les plus élevées.





Rejoignez-nous pour façonner un avenir digne d'être vécu pour les générations futures et renvoyez vos produits torroTIMBER® à la fin de leur vie utile à un revendeur de reprise près de chez vous. Il suffit de scanner le code QR à gauche pour consulter le localisateur de revendeurs sur notre site Web.

- // Utilisation de copeaux issus de forêts européennes certifiées PEFC et gérées durablement
- // Production climatiquement neutre avec des énergies renouvelables
- // Le cycle de matériaux fermé permet un stockage permanent du carbone dans le bois
- // Davantage de conservation des matières premières
- // Nos produits répondent aux critères de construction durable et au Green Building conformément au système DGNB, LEED® et BREEAM®



Certification Cradle to Cradle

Les deux variantes de matériaux GCC sont conçues pour répondre aux exigences extrêmement élevées du principe Cradle to Cradle® et sont certifiées par le Cradle to Cradle Certified® Products Innovation Institute au niveau Cradle to Cradle Certified® Gold Level*, GCC HOLZart ayant même obtenu le niveau Platine, le plus élevé, pour la santé des matériaux. GCC est ainsi l'un des rares matériaux de construction au monde à atteindre ce niveau et dont les composants ont été prouvés comme étant sains du point de vue des matériaux et inoffensifs du point de vue écotoxicologique. L'évaluation de la gestion intégrée de l'eau et du concept d'énergie neutre pour le climat dans la production ainsi que les normes sociales élevées de notre site de production en Allemagne complètent globalement l'évaluation complète des matériaux et des processus. GCC répond ainsi aux normes les plus élevées en matière d'efficacité. La certification atteste que nos produits contribuent à l'évaluation positive de la durabilité des ouvrages.

	BRONZE	ARGENT	OR	PLATINE
 Santé des matériaux *				
 Circularité du produit				
 Air pur et protection du climat				
 Gestion de l'eau et des sols				
 Équité sociale				

La certification atteste que nos produits contribuent positivement à la durabilité des ouvrages.

*GCC HOLZart est certifié PLATINE, GCC HARZart est certifié OR en matière de santé des matériaux. Cradle to Cradle Certified® est une marque déposée du Cradle to Cradle Products Innovation Institute. Pour plus d'informations sur la certification, voir www.torrotimber.com/fr

Une qualité honnête en provenance d'Allemagne.

Les produits en GCC sont très résistants en raison de la forte charge en fibres naturelles et ont une faible dilatation thermique. Comme notre matériau est basé sur le bois, les processus naturels modifient la coloration et le toucher au fil du temps. Plus de 20 ans d'expérience et de développement témoignent de la qualité de ce matériau – nous ne promettons rien que nous ne puissions tenir !

Certification indépendante

Notre ambition est de toujours pouvoir vous offrir une qualité constante et des produits irréprochables et sans problème. Différents labels de qualité décernés par des instituts de contrôle indépendants confirment notre promesse de produits. En plus de la norme or Cradle to Cradle Certified®, qui atteste de la santé des matériaux et de la circularité des produits, torroTIMBER® répond entre autres aux exigences élevées du label de qualité de l'association Qualitätsgemeinschaft Holzwerkstoffe e. V. En outre, le certificat PEFC confirme que nos fibres de bois proviennent de stocks de bois gérés de manière durable.



Éprouvé dans notre propre laboratoire

Nous nous appuyons non seulement sur les résultats des organismes externes, mais nous examinons également en profondeur nos matériaux dans notre laboratoire interne : nous vérifions en permanence si tous les échantillons de matières premières et nos produits répondent à nos spécifications strictes. Grâce à une technologie de laboratoire moderne, nous pouvons contrôler que tous les ingrédients utilisés ne comportent pas de substances nocives et simuler les différentes situations météorologiques et de charge afin de vous fournir un produit durable en toute bonne conscience.



25
ans
garantie
contre la
décomposition
dans le sol

 Cfl-s1
difficilement
inflammable

 Plus facile à
entretenir

 Antidérapant

 multicolore

La promesse de nos produits torroTIMBER® :

- // Matériau avec une haute teneur en bois – ce n'est pas du PVC
- // Surface très dure et résistante
- // Matériau teinté – couleur imprégnée
- // Produits massifs – sans cavités
- // Incroyablement fin – hautement résistant
- // Expérience d'utilisation durable
- // Résistance au sel et au chlore
- // Traitement simple
- // Pose avec système
- // Sensation agréable pour le pied nu – marchez en toute sécurité
- // Faible friabilité, sans aucun risque d'échardes
- // Santé de l'habitat grâce à une innocuité certifiée
- // répondent aux exigences de la norme DIN EN 71-3 et sont donc adaptés à la fabrication de jouets pour enfants

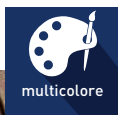


Sans aucun
risque d'échardes !



Dolomit 16x193

Lame de plancher, 16 mm d'épaisseur,
en quatre couleurs, 193x3000, 4000 ou 5000 mm**



NOUVEAU !

La lame de plancher extra large avec jeu de couleurs vif et son effet bois.

Vous êtes amateur de l'aspect bois et de la coloration unique en dégradé qui est caractéristique d'un produit naturel ? Dans ce cas, notre lame Dolomit 16x193 est le bon choix pour vous ! La surface à effet brossé, polie ainsi que le léger jeu de couleurs forment un tableau cohérent et harmonieux. Amenez le caractère et l'aspect bois sur votre terrasse et sous vos pieds.

- // Surface : Effet brossé avec dégradé de couleurs et polie
- // Ne se pose que d'un côté
- // Espacement : 5 mm (\pm 0,5 mm)
- // Matériau : **GCC HOLZart**



Développement naturel de la couleur

BRUN	GRIS	BRUN DE SABLE	VERT NOIR

Après la pose*

Au bout de 1-2 mois*

Au bout de 6-8 mois*

NOUVEAU ! NOUVEAU !

*Les figures montrent les couleurs disponibles et leur développement naturel.



Très agréable au toucher.
Look classe!



Glacier 16x193

Lame de plancher, 16 mm d'épaisseur,
en deux couleurs, 193 x 3000 ou 4000 mm



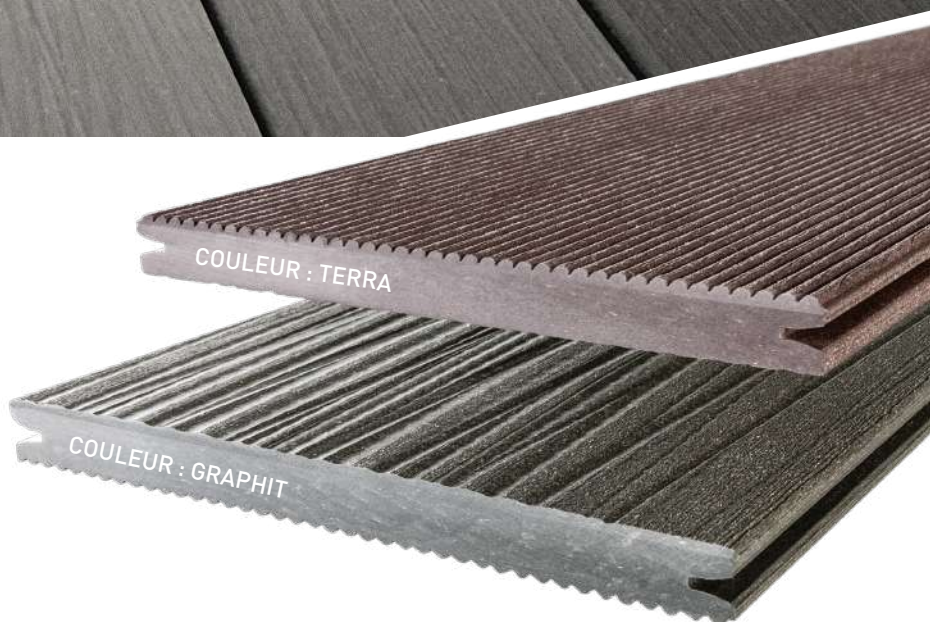
La lame de plancher extra large avec effet bois brossé et rainurage fin.

Les lames de la série Glacier se caractérisent par l'association de deux faces différentes. La lame Glacier 16x193 peut être posée des deux côtés – d'un côté sa surface présente des stries fines alors que l'autre côté est réalisé avec un effet bois brossé. Des textures aléatoires et fluides de bois brossé confèrent à la surface de la lame un agréable dynamisme optique. Les lames de plancher extra larges sont disponibles dans les couleurs Terra et Graphit et leur aspect est très tendance !

- // Surface : Finement strié ou structuré
- // Pose possible des deux côtés
- // Espacement : 8 mm (\pm 0,5 mm)
- // Matériau : **GCC HOLZart**



Développement naturel de la couleur



*Les figures montrent les couleurs disponibles et leur développement naturel.



L'effet bluffant
pour chaque jour!

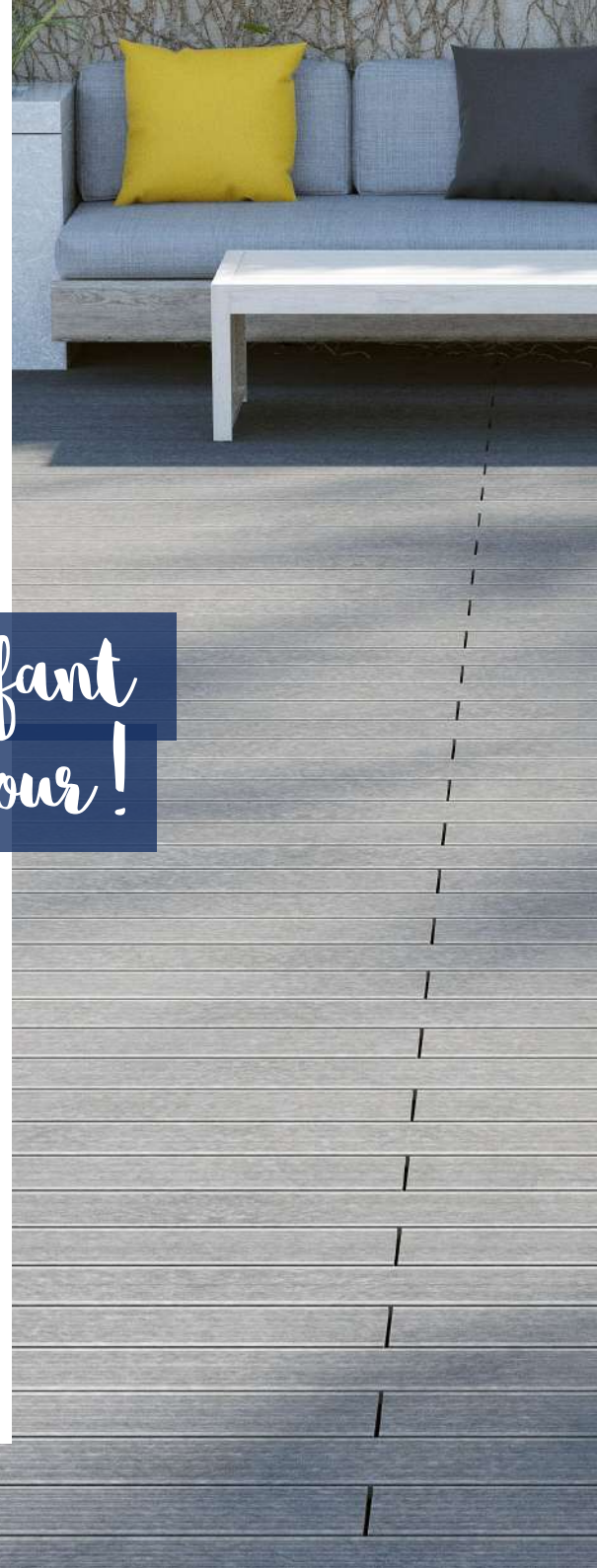


Trend 16x163

Lame de plancher, 16 mm d'épaisseur,
en deux couleurs, 163 x 3000 ou 4000 mm



La figure montre une torroTIMBER® Trend dans un couleur Graphit



La lame de plancher large rainurée ou finement striée.

Une lame, de nombreuses possibilités. Du fait de ses caractéristiques modernes et tendance, notre lame Trend 16x163 large porte bien son nom. Elle peut être posée des deux côtés et elle est disponible en couleurs Terra et Graphit. Elle est finement striée d'un côté et rainurée de l'autre. Quel que soit le côté que vous choisirez, vous ne vous lasserez pas et serez longtemps satisfait de l'aspect de la surface robuste.

- // Surface : Finement strié ou rainuré
- // Pose possible des deux côtés
- // Espacement : 8 mm (\pm 0,5 mm)
- // Matériau : **GCC HOLZart**



Développement naturel de la couleur



*Les figures montrent les couleurs disponibles et leur développement naturel.



Résistant. Moderne.
Très fort !



Trend 19x130

Lame de plancher, 19 mm d'épaisseur,
en deux couleurs, 130 x 3000 ou 4000 mm



La figure montre une torroTIMBER® Trend® en couleur Terra

La lame de plancher étroite rainurée ou finement striée.

Avec ses 19 mm d'épaisseur, notre lame Trend 19x130 est vraiment forte. La lame a deux faces différentes. Une surface présente de fines stries et l'autre est rainurée. Les deux faces sont disponibles à la pose en couleur Terra ou Graphit. Les lames antidérapantes et dont la couleur reste stable dans le temps vous permettent de moderniser et d'améliorer la sécurité de votre espace extérieur !

- // Surface : Finement strié ou rainuré
- // Pose possible des deux côtés
- // Espacement : 8 mm (\pm 0,5 mm)
- // Matériau : **GCC HOLZart**



Développement naturel de la couleur

		Après la pose*
		Au bout de 1-2 mois*
		Au bout de 6-8 mois*
GRAPHIT	TERRA	

*Les figures montrent les couleurs disponibles et leur développement naturel.

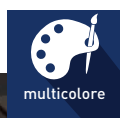


Ultra mince.
Particulièrement expressif.



Relief R24 16x145

Lame de plancher, 16 mm d'épaisseur,
en deux couleurs, 145 x 3000 ou 4000 mm



multicolore



Plus facile à
entretenir



Antidérapant
R10



Espacement
étroit 5 mm



difficilement
inflammable

Cfl-s1

La planche robuste avec une structure particulière.

La lame de terrasse RELIEF R24 se distingue par sa surface gaufrée et mate, disponible en deux élégants dégradés de couleurs. Avec ses dimensions de 16 x 145 mm et fabriquée dans le matériau GCC HARZart, elle apporte un design moderne et une fonctionnalité à votre terrasse. Sa surface structurée lui confère un aspect harmonieux et une sensation de marche agréable. Aménagez votre terrasse avec RELIEF R24 – naturellement belle, robuste et intemporelle.

- // Surface : gaufré et mat
- // Ne se pose que d'un côté
- // Espacement : 5 mm ($\pm 0,5$ mm)
- // Matériau : **GCC HARZart**



Développement naturel de la couleur



*Les figures montrent les couleurs disponibles et leur développement naturel.

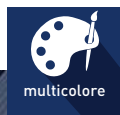


Aspect classique,
nouveaux avantages !



Dolomit 19x145

Lame de plancher, 19 mm d'épaisseur,
en deux couleurs, 145 x 3000 ou 4000 mm



multicolore



Plus facile à
entretenir



Antidérapant
R10



Espacement
étroit 5 mm



difficilement
inflammable

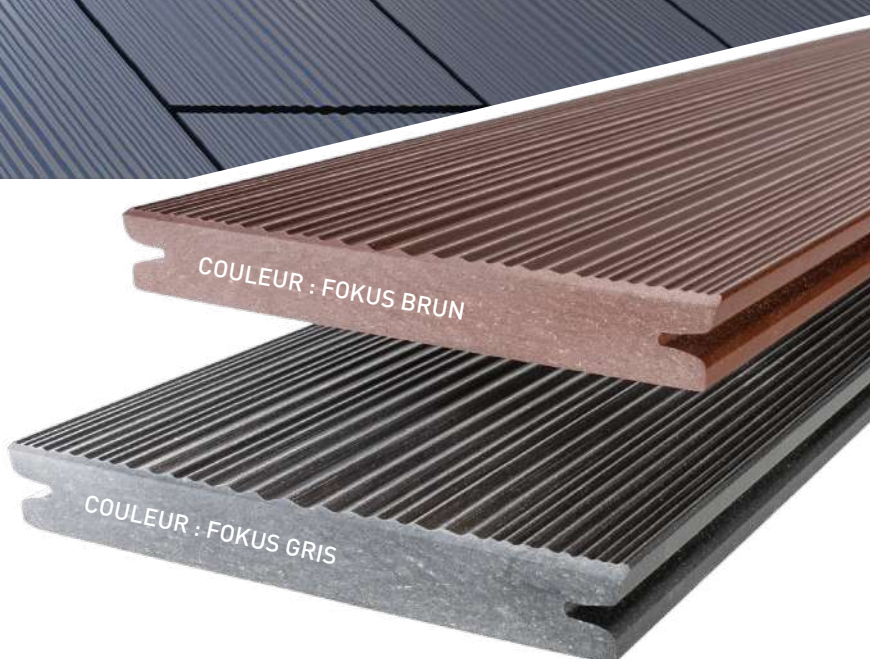
Cfl-s1

La figure montre une torroTIMBER® Dolomit® en couleur Fokus Gris

La lame de plancher classique avec dégradé de couleur naturel.

Classique, de qualité et robuste - la lame Dolomit 19 x 145. La lame avec sa surface ondulée et mate peut être choisie en couleur Fokus Brun ou Fokus Gris. Le matériau GCC HARZart utilisé renforce la surface de la lame. Elle est étanche, plus facile à entretenir et difficilement inflammable. La texture et le dégradé de couleur naturel transformeront votre terrasse en une oasis confortable.

- // Surface : Ondulée avec dégradé de couleurs et mate
- // Ne se pose que d'un côté
- // Espacement : 5 mm (\pm 0,5 mm)
- // Matériau : **GCC HARZart**



Développement naturel de la couleur

		Après la pose*
		Au bout de 1-2 mois*
		Au bout de 6-8 mois*

*Les figures montrent les couleurs disponibles et leur développement naturel.



Apporte la lumière
dans l'obscurité !



Systeme d'éclairage

Kits de spots LED, ampoules IP67,
Ø 34 mm (0,25 W) ou Ø 60 mm (0,5 W)

La figure montre une torroTIMBER® Dolomiti® en couleur Brun

Les spots LED dimmables avec une lumière chaude agréable.

La lumière chaude des spots torroTIMBER® inonde votre terrasse d'une atmosphère agréable. Que ce soit à l'occasion de soirées douces en été avec des amis ou de dîners romantiques sur votre terrasse : Le système d'éclairage torroTIMBER® vient compléter avec charme le cadre de ces moments chers. Les ampoules LED permettent de mettre en valeur chaque terrasse avec un éclairage adapté. Profitez de votre terrasse à tout moment de la journée !

- // 24 volts DC IP67
- // Facile à installer
- // Dimmable par le biais d'une télécommande
- // Peut être complété par des éléments télécommandés
- // Commande individuelle
- // Cadre d'utilisation : Usage particulier et commercial
- // Matériau : **Spots en acier inoxydable**



L'aperçu des articles



Spot LED mini
 Ø 34 mm (0,25 Watts)
 10 Lumen



Spot LED maxi
 Ø 60 mm (0,50 Watts)
 28 Lumen



Unité de contrôle
 télécommandée avec
 télécommande



Réseau 40 W



Distributeur à
 2 bornes



Distributeur à
 4 bornes



Rallonge
 1/3/6 m



Ø 64 mm Maxi
 Ø 37 mm Mini

Aperçu des planchers

Les lames torroTIMBER®, tout comme la nature, ne cesseront de vous plaire et de vous surprendre. Leurs couleurs chaudes et douces créent une sensation de bien-être unique, tandis que leurs structures variées apportent de la vie et des détails authentiques à votre terrasse. Solide et résistant aux conditions extérieures, ce matériau naturel et durable dérivé du bois agrémenté durablement votre espace extérieur – avant de retrouver un nouveau cycle de vie lors de sa réintégration dans le processus de production.

GCC
HOLZart

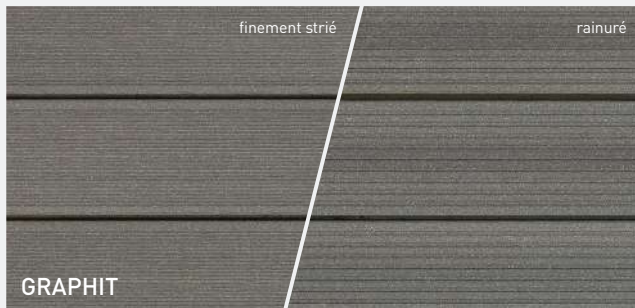
Dolomit 16x193



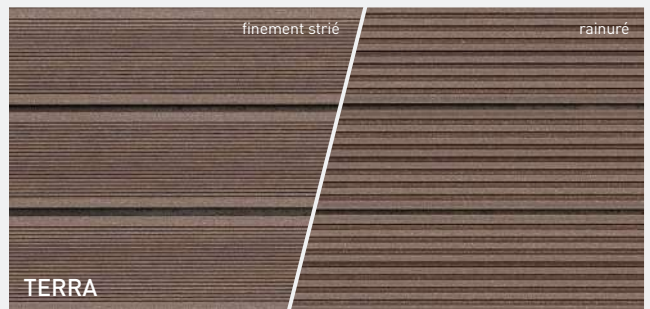
Glacier 16x193



Trend 16x163



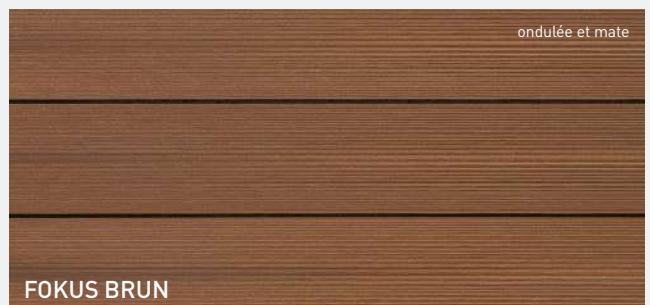
Trend 19x130



Relief R24 16x145



Dolomit 19x145



Décider facilement. Planifier facilement.

Transformez votre royaume à la campagne en un lieu de bien-être avec des produits durables, faciles d'entretien et uniques adaptés à vos besoins et à vos goûts personnels. Avec l'aide du planificateur en ligne, réalisez vos rêves de jardin. Planifiez l'aménagement de votre espace extérieur en toute simplicité depuis chez vous.

Que ce soit pour visualiser les premières idées ou pour réaliser des plans concrets, quelques clics suffisent pour voir le matériel dont vous avez besoin et obtenir en plus les plans et dessins de construction correspondants.

Pour savoir où vous pourrez acheter torroTIMBER® et ses accessoires, rendez-vous sur : www.torrotimber.com/fr/revendeurs-fr



Planifier facilement en ligne :
planer.torrotimber.com/fr



Aperçu des articles

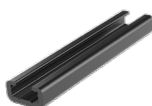
Articles pour le montage avec bordures en béton



Lambourde
40 x 40 mm



Vis de fixation pour
lambourde
7,5 x 92 mm



Élément de
raccordement



Patin en caoutchouc
100 x 60 x 20 mm
100 x 60 x 10 mm
100 x 60 x 3 mm



Attache à clipser
ConStep (monobloc)
y compris vis



Attache de bord
ConStep (deux blocs)



Élément de pontage



Clip et clip de bord,
vis comprises



Vis M6 x 40 mm pour la
fixation de courts
morceaux de lames



Distanz Fix
pour réaliser un jeu
de raccordement



Arretier Fix
pour la hauteur au
niveau des joints



Bande de fixation
autocollante



Vis de fixation
M8 x 40 mm pour pro-
filé en losange comme
baguette de bord



Vis de fixation
M8 x 80 mm pour pro-
filé en losange comme
baguette de bord

Articles supplémentaires pur le montage avec le système ConStep



Plaque de
fixation ConStep



Support double
ConStep



Support simple
ConStep



Patin en caoutchouc
ConStep
300 x 300 x 10 mm
300 x 300 x 5 mm
300 x 300 x 3 mm



Ruban perforé



Cale de montage
ConStep

Profilé Claire-voie comme baguette de bord 81 x 20,5 x 4200 mm

Les profils losanges ont une surface mate et se distinguent des couleurs des planches.

^{ccc}HARZant



Fokus Brun Foncé
pour lame Glacier Terra,
Trend Terra, Relief R24
Fokus Brun Foncé

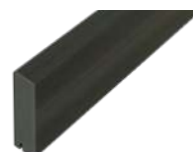


Fokus Brun
pour lame Dolomit Brun
et Fokus Brun



Fokus Gris
pour lame Dolomit Gris
et Fokus Gris, Glacier
Graphit, Trend Graphit,
RELIEF R24 Fokus Gris

^{ccc}HOLZant



Vert Noir
pour lame Dolomit
Vert Noir



Brun de sable
pour lame Dolomit
Brun de sable

La facilité de mise en œuvre du matériau.

Nous avons créé un matériau facile à entretenir et résistant. Les produits GCC HOLZart peuvent être transformés de la même manière que le bois : Scier, percer, poncer ou raboter, vous pouvez donner au matériau la forme souhaitée avec des outils à bois courants. GCC HARZart est plus dense et plus dur en raison de la proportion de résines synthétiques, ce qui entraîne une plus grande usure de l'outil. C'est pourquoi nous déconseillons le traitement intégral de la surface comme le rabotage, le brossage ou le meulage.

Nous voulons que vous puissiez profiter longtemps de votre nouvelle terrasse. Pour que notre garantie reste valable, nous vous prions d'utiliser uniquement des pièces d'origine torroTIMBER® et de respecter nos conseils d'installation. En cas de constructions spéciales qui diffèrent de ces conseils d'installation ou du configurateur en ligne, il est indispensable de consulter le fabricant et de lui faire approuver la construction souhaitée de manière à conserver les droits à d'éventuelles prestations sous garantie.



Voici comment réaliser l'installation en toute simplicité.

- // Évitez que les éléments de la construction soient en contact avec la terre.
- // Veillez à ce que le support soit solide et portant. Dans le cas d'applications qui requièrent une homologation par les autorités compétentes, il faudra disposer d'un support avec une statique suffisante, portante et sans risque d'effondrement ou des constructions de support appropriées pour y installer les lames torroTIMBER®.
- // En cas d'utilisation de vis métriques, préforer toujours tous les trous de manière à ce que la pièce à fixer soit plus grande de 2 mm et que le trou de retenue soit exactement 0,5 mm plus petit que le diamètre de la vis !
- // Respectez les espacements minimaux nécessaires pour permettre à la construction de se dilater sans contraintes et de respirer suffisamment par en-dessous.
- // La découpe longitudinale des lames peut entraîner leur déformation.
- // Ne pas sangler ou serrer la terrasse lors du montage.
- // Les composants en forme de barre, qui sont fixés sur un sol rigide au moyen de vis, ont toujours le point fixe au milieu et sont posés en coulissant vers l'extérieur pour compenser la dilatation thermique et la dilatation due à l'absorption d'eau.
- // Espacement entre les lames et n'importe quel composant fixe : 20 mm
- // Ne pas combler les cavités entre la couche de gravier et les éléments de la structure porteuse.
- // Pente minimale recommandée : 2 % dans le sens de la longueur des lames.
- // Surplomb maximal des lames au-delà du dernier élément de la structure porteuse : 50 mm
- // Lors de la pose, tenir compte des tolérances d'imprécision de la longueur, largeur et épaisseur liées à la fabrication et vérifier les dimensions une dernière fois directement sur le chantier.
- // Adaptez la sélection des variantes de matériaux des pièces embouties, telles que l'acier normal ou l'acier inoxydable pour les clips, aux conditions structurelles.
- // Les lames doivent être coupées à angle droit puis chanfreinées.
- // Lors du montage de la terrasse, la charge du vent doit être prise en compte dans la construction en tant que charge soulevée.
- // **Percer tous les trous au préalable avant de visser.**

Respecter tout simplement le sens de pose

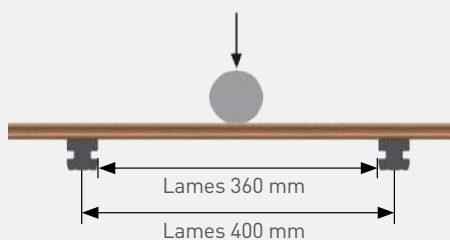
Pour réaliser une surface à l'aspect homogène, posez toutes les lames dans le même sens de pose. Ce sens est indiqué par une flèche dans la rainure de la lame ou par une étiquette collée sur la lame. Mélangez les lames avant de les poser. De cette manière, les petites différences de couleur des lames pourront renforcer l'aspect naturel.



Propriétés mécaniques

Flexion en trois points	Lames
Espace entre les supports :	360 mm
Vitesse d'essai :	20 mm/min
Force de rupture :	3200 N*

*3200 N correspondent à ≈ 320 kg/planche pour une distance maximale de la structure porteuse de 400 mm.



Tolérances des dimensions dues à la production

	Dimensions spéc.	Plage de tolérance	Dimension	Point de mesure	Variation admissible des dimensions après prise d'eau* (Valeurs garanties)	Remarque
Longueur profilé	3000 / 4000 / 5000 mm	- 0,0/+ 10,0 mm	Longueur	Valeur maximale	Longueur lame 3000 mm ≤ 9,0 mm Longueur lame 4000 mm ≤ 12,0 mm Longueur lame 5000 mm ≤ 15,0 mm	min. 20 mm d'espacement par rapport aux composants fixes
Largeur du profilé	130 / 138 / 145 / 163 / 193 / 245 mm	- 2,0/+ 1,0 mm	Largeur max. 245 mm	Milieu de la planche	≤ 1,2 mm	
Épaisseur du profilé	16 / 19 / 25 mm	- 1,0/+ 1,0 mm	Épaisseur max. 25 mm	Milieu de la planche	≤ 0,5 mm	

*en cas d'exposition aux intempéries et montage en suivant les instructions

Montage sur des blocs de béton

Conformément aux principes de protection du bois de construction, nous recommandons de poser les lames avec une pente d'au moins 2 % dans le sens longitudinal des lames. Cela permettra à l'eau de s'écouler, empêchera l'accumulation d'humidité, permettra d'éviter la détérioration du bâtiment et réduira la formation de traces d'eau.

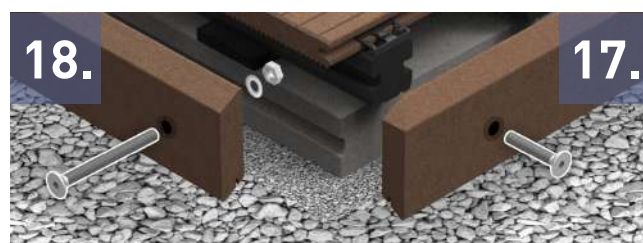
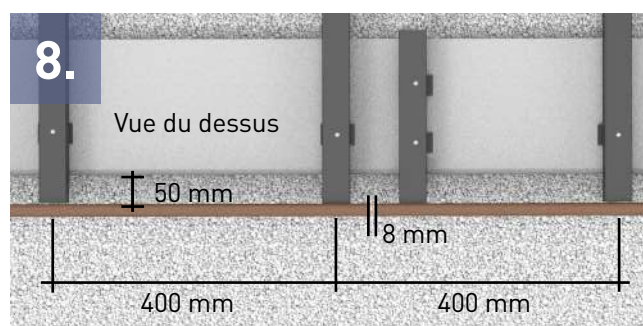
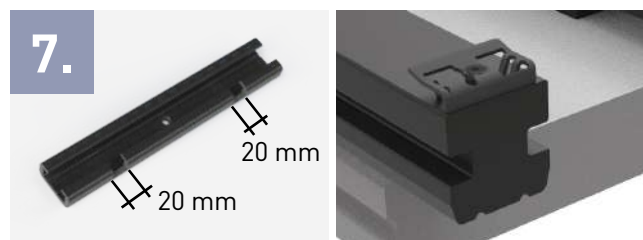
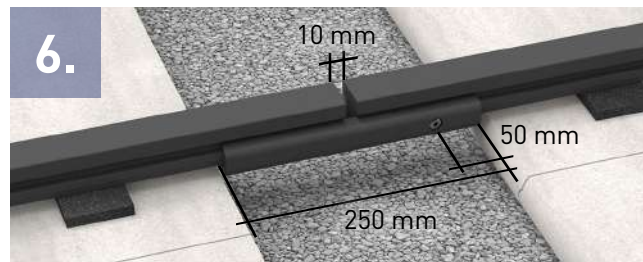
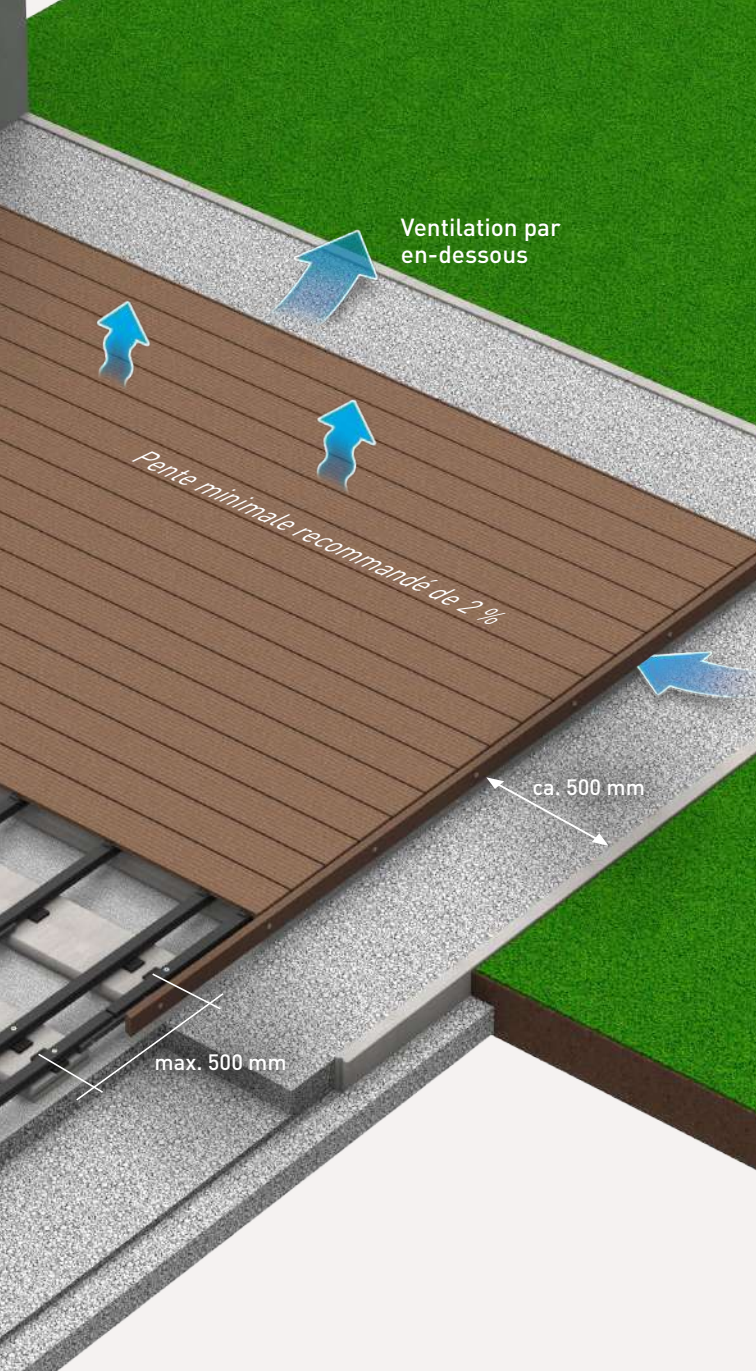


Préparation du support

1. Réaliser un lit de pose avec une pente de 4 %.
2. Réaliser un lit de gravier (drainage compris) plus grand que la terrasse, dépassant de 500 mm de tous les côtés et avec une pente de 2 %. Lit de ballast à grain fin avec une pente de 2 %.

Montage de la sous construction

3. Blocs de béton (100 x 25 x 5 cm) avec un entraxe de 500 mm sur un lit de gravier incliné.
4. Répartir les lambourdes (40 x 40 mm) de manière homogène et de façon transversale par rapport aux blocs de béton (rainure vers le bas) tout en respectant une saillie de 50 mm côté frontal (voir détail 8). Positionner deux lambourdes à chaque extrémité (entraxe de 160 mm). Posez des patins de caoutchouc de 10 mm sous la lambourde, égalisez les éventuelles différences de niveau avec d'autres patins de caoutchouc. Visser les lambourdes dans toute la zone de bordure de la terrasse ainsi que la lambourde sur laquelle la bande de sécurité est fixée, avec les plaques en béton. En cas de pose à l'anglaise, il convient également de visser à la dalle en béton les lambourdes qui sont posées sur le début des lames et la fin des lames.
5. Pour les terrasses de plus de 3 m de large, les aboutements des lambourdes doivent toujours être décalés les uns par rapport aux autres et reliés à l'élément de liaison. L'élément de liaison permet de réaliser des terrasses de plus de 12 x 12 m sans joints de dilatation.
6. Couper le sabot d'assemblage à 250 mm, percer un trou de 12 mm au centre du fond du sabot d'assemblage et chanfreiner pour faciliter l'écoulement de l'eau. Relier les joints des poutres entre eux, visser d'un côté (distance entre les joints barres : 10 mm).
7. Scier de 20 mm de large et 10 mm de profondeur l'élément de liaison sur la lambourde extérieure pour le montage ultérieur des profilés en losange comme baguettes de bord dans la zone du raccord à vis. Le joint montant des profilés en losange reprend le joint montant de la structure porteuse.
8. Fixer une pièce supplémentaire de poutre de construction (longueur 320 mm) aux joints bout à bout des profilés en losange dans la direction des lames de plancher. Si les lames de plancher sont posées en pont de bateau, le joint bout à bout des profilés en losange reprend le joint bout à bout des lames de plancher. Le vissage s'effectue dans les poutres de construction à poser en double.
9. Coller une bande de sécurité sur la lambourde se trouvant centrée sous chaque lame. Lors de l'utilisation du Distanz Fix dans la pose à l'anglaise, la bande de sécurité doit être collée sur chaque lambourde.

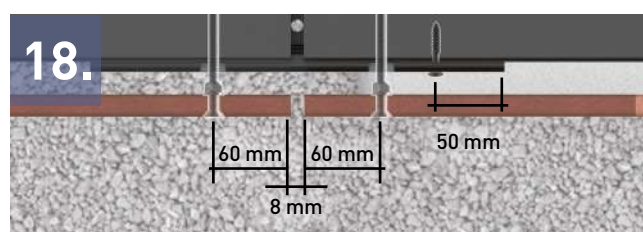


Montage des lames à l'aide de clips

10. Chanfreiner les arêtes de coupe des lames.
11. Visser le clip de bord au début du côté frontal de la lambourde, pré-forer 3 mm et fixer sans serrer avec une vis (ne pas encore serrer fermement).
12. Glisser la première planche dans le clip de bord. Pour les planches suivantes prendre les clips intermédiaires et les vis fournies en pré-perçant à 3 mm et en fixant sur les lambourdes de construction. Ensuite, pousser la prochaine lame jusqu'à ce que le clip soit dans la rainure. Après la pose d'environ 5 rangées de lames, serrer le clip au couple moyen. Répéter le processus jusqu'à l'avant-dernière lame.
13. Après l'avant-dernière lame, déterminer la largeur requise pour la dernière lame et couper les lambourdes à ras. La lambourde doit dépasser de 10 mm de la rangée de la dernière lame afin de placer le clip de bord comme fixation finale.
14. Poser la dernière lame et la fixer avec le clip de bord. Percer un avant-trou pour la vis du clip de bord et serrer avec un couple de serrage moyen.
15. Couper les lames, côté frontal, en angle droit au niveau du bord avec une saillie de 15 mm. Saillie maximale des lames 50 mm. Chanfreiner les arêtes de coupe.

L'installation des Profilé Claire-voie comme baguettes de bord

16. Laisser au moins 15 mm de distance entre le Profilé Claire-voie et le bord supérieur du terrain.
17. Préforer le vissage des Profilé Claire-voie à 60 mm max. des extrémités et à 400 mm max. les uns aux autres, selon les principes. En cas de pose parallèle aux lames, visser de manière plane sur la tête de lambourde avec une vis de fixation M8 x 40 mm. En cas de joint montant, procéder comme indiqué dans le détail 8.
18. Lors de l'installation, visser de face par rapport aux lames avec une vis de fixation M8 x 80 mm et utiliser l'écrou correspondant comme écarteur et pour la fixation.



Montage avec système ConStep

Notre système ConStep bien réfléchi est la construction porteuse la plus adaptée pour votre terrasse torroTIMBER®. Les composants du système séduisent par leur légèreté, leurs hauteurs variables et la facilité avec laquelle ils se posent. Les supports simples ou doubles se clipsent dans les plaques ConStep et constituent les pieds pour les lambourdes qui vont se placer dessus.

Réalisation facile de différentes hauteurs de construction

Notre système de clips breveté ConStep permet de réaliser des hauteurs de construction comprises entre 98 et 143 mm en toute simplicité.

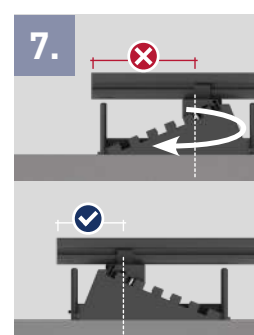
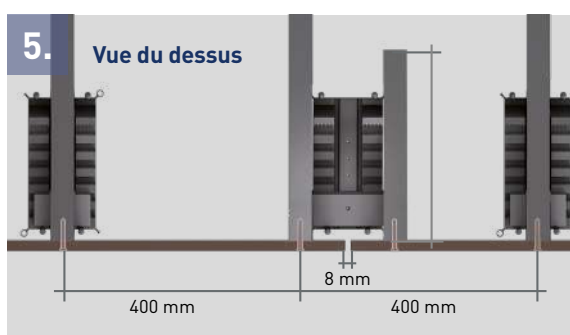
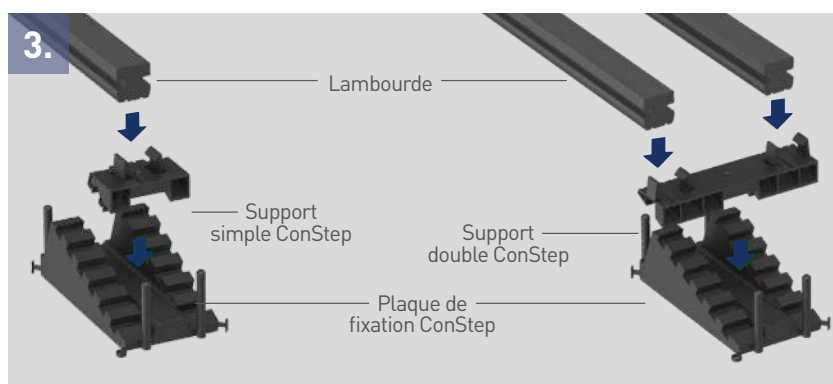


Préparation du support

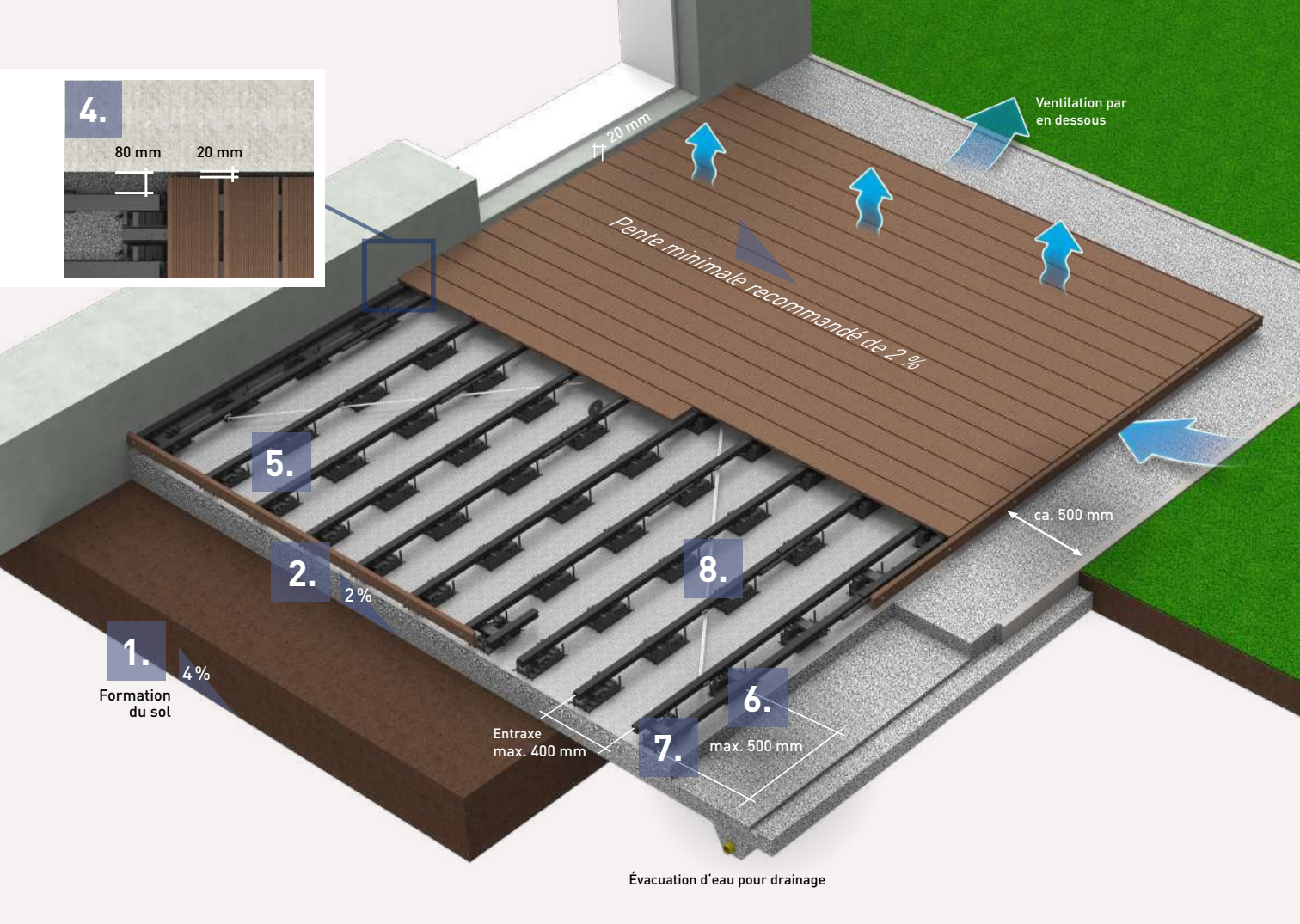
1. Recouvrir le lit de gravier avec des gravillons en maintenant une pente de 4 %.
2. Réaliser un lit de pose avec une pente de 4 %. Réaliser un lit de gravier (drainage compris) plus grand que la terrasse, dépassant de 500 mm de tous les côtés et avec une pente de 2 %.

Montage des plaques ConStep

3. Dans toutes les plaques de fixation ConStep, clipser les supports simples et doubles à la même hauteur.
4. Poser la plaque de fixation ConStep avec support double ConStep à une distance de 80 mm du mur de la maison et à un maximum de 500 mm en alignement avec la plaque de fixation ConStep avec support double ConStep suivante.
5. Placer la plaque de fixation ConStep avec support simple ConStep avec un entraxe de max. 400 mm dans la rangée suivante.
6. Terminer l'extrémité de la terrasse avec un support double ConStep. Clipser la construction porteuse.
7. Réduire les surplombs autant que possible. Pour cela, tourner la plaque de fixation ConStep si nécessaire.
8. Rigidifier l'ensemble de la structure porteuse en posant du ruban perforé en croix et en utilisant les cales de montage ConStep.

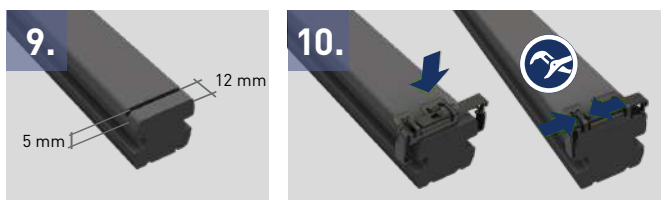


Poursuivre le montage Structure porteuse Bordure en béton, points 4 à 9 de la page 28.



Montage des lames à l'aide de attache à clipser ConStep

9. Entailler les lambourdes sur le côté où vous commencerez à poser les lames en sciant des entailles de 2 mm de largeur et 5 mm de profondeur à 12 mm du bord. Placer l'attache de bord dans la rainure ainsi réalisée, la fixer dans la lambourde à l'aide d'une pince et enfoncer la lame dans l'attache de bord.
10. Placer l'attache à clipser sur la lambourde, l'enclencher avec une pince et la glisser dans la rainure de la lame. Verrouiller l'attache à clipser de chaque 3ème rangée de lames dans la lambourde en utilisant la vis fournie.
11. Après l'avant-dernière lame, déterminer la largeur requise pour la dernière planche et scier les lambourdes à la longueur requise. Veiller à ce que la lambourde dépasse de la dernière lame de 12 mm (pour la fixation du attache de bord ConStep).

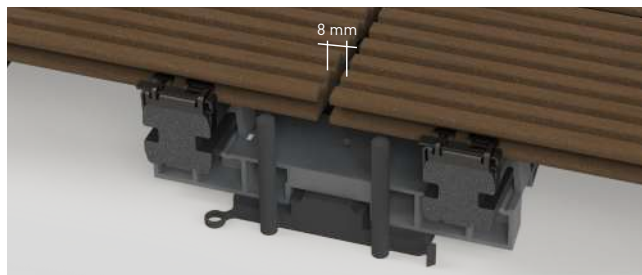


Installation des baguettes de bord voir point 16 à 18 sous Montage avec bordures en béton

Montage en pose à l'anglaise avec double lambourdes de structure

Distance du côté de la tête des lames d'au moins 8 mm. Pour un espacement (joints) d'une régularité optimale, utilisez le Distanz Fix. À l'aboutement de deux lames, utiliser une lambourde au début et une à la fin des lames, ne pas abouter sur une lambourde.

Installation en prenant pour exemple ConStep à double logement



Pose sur l'exemple en bordure en béton



Entretien simple de la terrasse

Votre terrasse torroTIMBER® n'est pas seulement un endroit où vous vous sentez à l'aise, elle est aussi facile à entretenir. Les taches ne proviennent pas du matériau lui-même, mais des influences environnementales telles que la poussière, le pollen ou les taches d'eau – souvent à la transition entre la toiture et l'espace ouvert. Même les taches causées par une utilisation normale restent généralement superficielles. Elles s'enlèvent facilement avec de l'eau et une brosse à récurer. Le soleil et la pluie provoquent souvent une décoloration des résidus. Des produits de nettoyage supplémentaires sont rarement nécessaires, ce qui rend l'entretien particulièrement respectueux de l'environnement.

Lors de la pose des planches, nous recommandons une pente d'au moins 2 % afin que l'eau puisse mieux s'écouler et qu'il y ait moins de dépôts de sédiments. Pour un aspect soigné, un nettoyage de base suffit deux fois par an, ou plus souvent si nécessaire - idéalement à des températures supérieures à 15°C.

Vous trouverez des conseils détaillés sur le nettoyage et l'entretien optimal de votre terrasse dans le passeport terrasse ainsi que sur notre site Internet.



Pour le nettoyage, veuillez procéder de la manière suivante :

1. Balayer les impuretés sèches et non incrustées de la surface de la terrasse.
2. Asperger toute la surface de la terrasse avec suffisamment d'eau et faire en sorte qu'elle reste humide pendant au moins 15 minutes.
3. Nettoyez la terrasse avec de l'eau et une brosse à récurer standard ou une brosse à racines.
4. Rincer soigneusement la terrasse à l'eau du robinet. Essuyer avec une raclette en caoutchouc et laisser sécher.



Tout simplement des fibres naturelles véritables

Votre terrasse doit avoir un aspect naturel - les petites inclusions de levure et de fibres naturelles en font partie. Celles-ci peuvent remonter à la surface au fil du temps si les lames de terrasse sont exposées aux intempéries et à l'humidité. Il n'y a pas lieu de s'inquiéter : avec le temps, ces particules disparaîtront presque d'elles-mêmes en raison de l'utilisation normale de la terrasse. Si vous souhaitez tout de même les enlever, vous pouvez facilement le faire mécaniquement sans endommager le matériau. Votre terrasse restera robuste et durable. Alors, profitez du grand air sur votre terrasse telle qu'elle est !

Un nettoyage puissant

De nombreuses taches sur votre terrasse en GCC HOLZart et GCC HARZart disparaissent d'elles-mêmes sous l'effet du soleil et de la pluie. Pour les taches plus tenaces, notre nettoyant liquide **Pure Wash** est utile – il est sans phosphate et entièrement biodégradable. Il suffit de mélanger GCC Pure Wash (1 part) avec de l'eau (2 parts), de l'appliquer sur les planches et de les brosser à l'aide d'une brosse. Un vaporisateur à pression facilite l'application uniforme. Rincez ensuite à l'eau abondamment à l'eau claire et éliminez l'eau stagnante.

En cas de taches tenaces sur les planches GCC HOLZart, il est possible d'utiliser en plus notre poudre à récurer et la brosse à récurer GCC (brosse à récurer en corindon) après le nettoyage avec GCC Pure Wash.

NOUVEAU !



Important à savoir sur les lames en GCC HARZart !

Ne pas utiliser de poudre à récurer ou de grattoirs GCC/ à récurer sur les lames de terrasse GCC HARZart dont la surface est gauffrée ou mate !



Faites passer du temps

Faites passer du temps Il y a de la vie sur votre terrasse et c'est bien ainsi ! Ne vous inquiétez pas si vous observez des traces d'usure ou des zones rayées par les pieds des meubles. L'exposition aux aléas météorologiques feront généralement de nouveau disparaître ces traces d'usure avec le temps. Vous pouvez donc vous détendre en toute tranquillité ! Et si vous ne souhaitez pas rester les bras croisés, nettoyez votre terrasse régulièrement. Cela contribuera à réduire l'apparition de traces d'usure visibles.

Programme de bois de construction

Le programme de bois de construction torroTIMBER® est conçu pour les idées en tout genre et se distingue par sa grande flexibilité. Le profilé en losange et la planche de construction permettent de réaliser de nombreuses réalisations pour l'extérieur.

Profilé Claire-voie

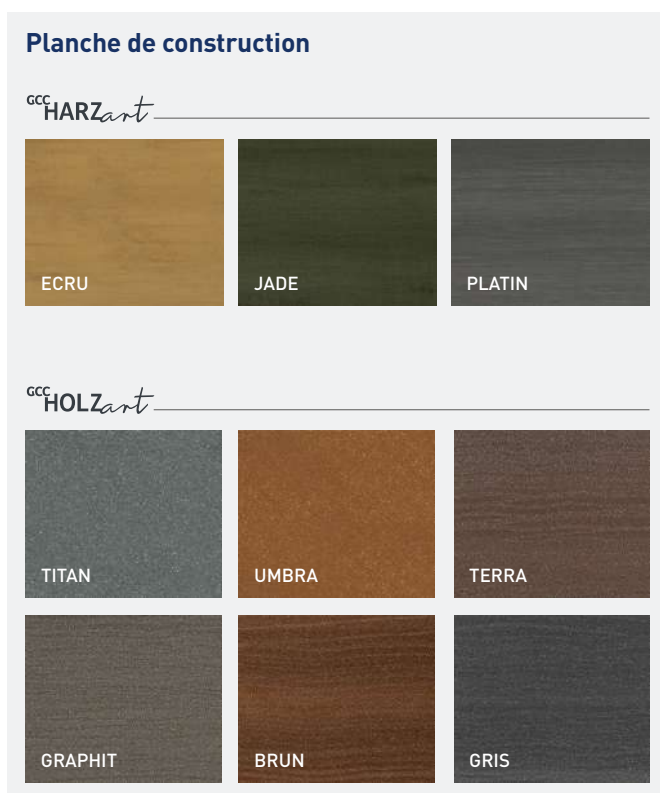
Le Profilé Claire-voie peut aussi bien être utilisé comme un élément de revêtement élégant que comme baguette de bord pour les decks de terrasses et est disponible en neuf teintes. Afin de garantir une certaine harmonie entre le profilé en losange et les lames de terrasse sélectionnées, les teintes du profilé en losange sont associées à un spectre de couleurs. À la page 25, vous pouvez voir quel profilé correspond le mieux à votre deck de terrasse.

Planche de construction

La planche de construction aux dimensions 40 x 112 x 3600 mm est la clé de votre créativité illimitée. Disponibles en neuf teintes au total, les planches de construction sont utilisées pour la réalisation individuelle d'éléments et de meubles de jardin. Que ce soit un bac à sable, une plate-bande surélevée ou un banc – tout est possible avec le bois de construction.



La large gamme de couleurs du programme de bois de construction



L'illustration montre la planche torroTIMBER® en couleur Graphit, traversée par la Planche Claires, voir torroTIMBER® en couleur Jade (abri).



Une créativité
sans limites



Planche de construction

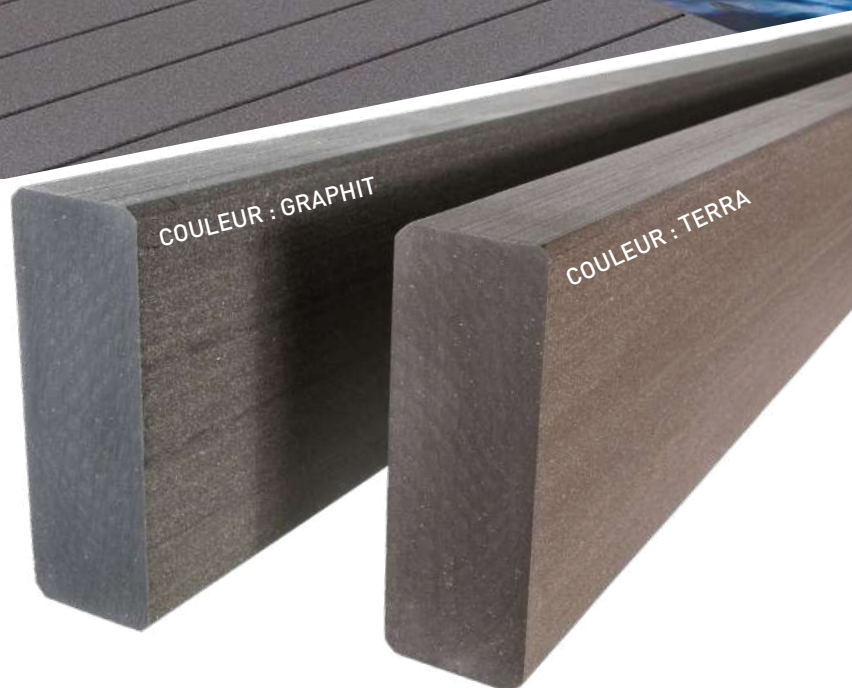
40 x 112 x 3600 mm, en neuf couleurs



Des planches de construction adaptées pour des idées créatives.

Conçu pour les esprits créateurs : la nouvelle planche de construction comme partie intégrante du programme de bois de construction ! En combinaison avec les profilés en losange, il est possible de réaliser des motifs classiques ou tout à fait individuels. Grâce à la composition innovante de nos matériaux, d'innombrables idées créatives trouvent leur place dans votre espace extérieur. Avec une variété de neuf teintes, la planche de construction s'adapte parfaitement à l'aspect de votre terrasse et répond à toutes les attentes.

- // Forme : rectangulaire (GCC HARZart), rectangulaire avec bords chanfreinés (GCC HOLZart)
- // Disponible en neuf couleurs
- // Matériau (Titane, Umbra, Terra, Graphit, Brun, Gris) : **GCC HOLZart**
- // Matériau (Ecrû, Jade, Platine) : **GCC HARZart**



Variété de couleurs

La planche de construction est disponible en neuf couleurs au total.

Vous trouverez la gamme complète des couleurs du programme de bois de construction à la page 33.



Un profil
de charme !



La figure montre une torroTIMBER® Profilé Claire-voie et couleur Fokus Gris



Profilé Claire-voie

20,5 x 81 x 4200 mm, en neuf couleurs,
distance de joints à partir de 5 mm



Profilé Claire-voie massif aux nuances de couleur attrayant pour des revêtements élégants.

Vous pouvez utiliser le Profilé Claire-voie pour les revêtements extérieurs élégants en bois ou comme baguette de bord pour votre nouvelle terrasse. Les profilés massifs en neuf teintes séduisent par un dégradé de couleurs attrayant et s'intègrent habilement dans tout environnement. **La fixation peut être visible avec des vis ou dissimulée avec des agrafe.** Les profilés Claire-voie peuvent être montés au besoin dans un système à travées multiples avec un entraxe maximal de 80 cm ou dans un système à travée unique avec un entraxe maximal de 60 cm.

- // Surface : avec nuances de couleurs, mate, une face avec rayons médullaires
- // Fixation vissée visible ou invisible avec agrafes
- // Distance de joints à partir de 5 mm
- // Matériau (Vert Noir, Brun de sable) : **GCC HOLZart**
- // Matériau (Fokus Brun Foncé, Fokus Brun, Fokus Gris, Ecrû, Jade, Platin, Umbra) : **GCC HARZart**



Accessoires de l'article



Agrafes en acier inoxydable, acier inoxydable noirci

Variété de couleurs

Le Profilé Claire-voie est disponible en neuf couleurs au total. Vous trouverez la gamme complète des couleurs du programme de bois de construction à la page 33.





Clôture en
un clin d'œil!



Clôture à traverses

Blickfang



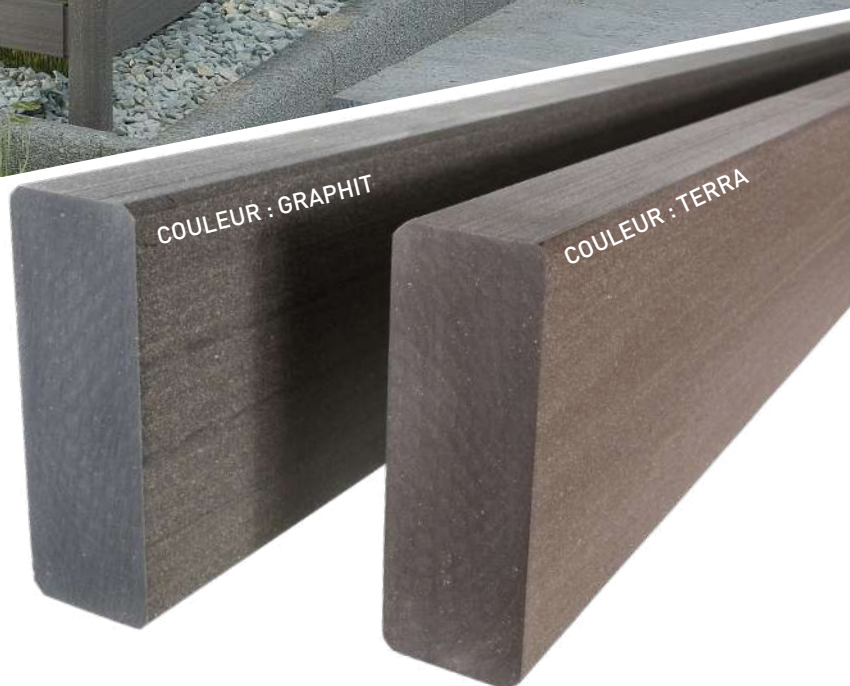
La figure montre une torroTIMBER® Clôture à traverses en couleur Graphit

La clôture classique à traverses massives.

Grâce à la clôture à traverses torroTIMBER®, vous revalorisez votre jardin avec une clôture décorative fabriquée avec un matériau innovateur. Adaptez-la aux exigences spécifiques de votre jardin : Grâce aux éléments d'assemblage versatiles vous pouvez fixer les traverses massives de différentes manières et à différentes hauteurs. De plus, des portes et des portails assortis sont disponibles en option ! Grâce à l'enclage solide des poteaux sur la fondation, la clôture à traverses est prête à résister à toute intempérie. Et non seulement cela : Pendant 25 ans, pas besoin de s'inquiéter de la décomposition des poteaux dans le sol - c'est notre promesse et notre garantie !

- // Forme : Rectangulaire, arrondie
- // Dimension : 40 x 112 mm
- // Longueur : 178,6 cm ou 360 cm**
- // Possibilité de commander le kit préparé au montage
- // Portes et portails assortis disponibles
- // Matériau : **GCC HOLZart**

**pour la structure suivante du terrain



Développement naturel de la couleur



*Les figures montrent les couleurs disponibles et leur développement naturel.



Une délimitation
classe!



Clôture brise-vue

Blickfang avec traverses en GCC



Le brise-vue musclé avec panneaux ondulés.

La clôture brise-vue Blickfang vous permet à la fois de protéger votre vie privée et de donner une touche esthétique à votre extérieur. Son aspect qui sort de l'ordinaire, avec ses panneaux marbrés et pliés, attire immédiatement le regard. Le matériau a une couleur stable, il ne se décolore pas, et il a une faible adhérence pour les impuretés – les panneaux se nettoient tout seuls du fait de leur position verticale et de leur exposition aux intempéries. Il est de plus possible d'intégrer des portes et des portails et de réaliser des inclinaisons ou des angles de tous types sans aucun problème. De plus, nos poteaux sont très durables – nous vous les garantissons 25 ans contre la décomposition dans le sol. En bref : La solution parfaite pour la délimitation de votre jardin !

- // Surface : Marbrée et pliée
- // Dimensions : 35 x 270 mm et épaisseur : 6 mm
- // Longueur : 160,2 cm ou 210 cm**
- // Possibilité de commander le kit préparé au montage
- // Portes et portails assortis disponibles
- // Matériau panneaux : **GCC HARZart**
- // Matériau montants et traverses : **GCC HOLZart**

**pour la structure suivante du terrain

**DISPONIBLE ÉGALEMENT
EN SET AVEC VERROU EN
ACIER INOXYDABLE !**



Développement naturel de la couleur

			Après la pose*
			Au bout de 1-2 mois*
			Au bout de 6-8 mois*

*Les figures montrent les couleurs disponibles et leur développement naturel.



Le montage facile pour tous les types de clôtures.

Cette notice de montage torroTIMBER® est la base pour toutes les variantes de montage des clôtures. Pour que notre garantie reste valable, nous vous prions d'utiliser uniquement des pièces d'origine torroTIMBER® et de respecter nos conseils d'installation.

Les clôtures torroTIMBER® peuvent être modifiées et adaptées à vos propres souhaits grâce au configurateur en ligne. Pour que le montage soit rapide, si vous le souhaitez, nous nous chargerons de préparer tous les composants. Le long pré-perçage des trous et l'ajustement des composants en cas de pentes ne seront alors plus nécessaires et vous pourrez tout de suite vous lancer dans le montage !

Configurez votre clôture individualisée tout simplement sous : planner.torrotimber.com/blickfang/fr

**POSSIBILITÉ DE COMMANDER LE
KIT PRÉPARE POUR LE MONTAGE**



Voici comment réaliser l'installation en toute simplicité

// Pour le montage par vissage sur la dalle d'assise, n'utiliser que le montant de 2,20 m de longueur. Ne pas dépasser la hauteur totale de 2 m (de la surface supérieure du sol à la surface supérieure du poteau). Attention : Des hauteurs supérieures ne sont plus conformes aux exigences en termes de statique.

// Les trous doivent être de préférence pré-perçés avec un diamètre inférieur de 0,5 mm à celui de la vis. Noyer les têtes des vis des éléments de raccordement des traverses pour permettre un bon appui sur toute la surface. Respecter une distance d'au moins 10 mm entre les bords et les trous percés.

// Respecter une distance de 12 mm lors du montage des montants et des traverses afin que la construction puisse se dilater dans contrainte.

// Lors du montage final, un enclenchement complet des éléments de raccordement des traverses assure une parfaite stabilité.

// Lors de la pose, tenir compte des tolérances d'imprécision de la longueur, largeur et épaisseur liées au montage et à la fabrication et vérifier les dimensions une dernière fois directement sur le chantier.

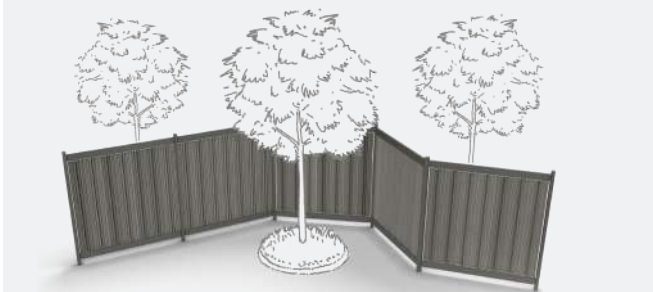
Montage épousant la forme du terrain

Le terrain est en pente ? Aucun problème pour le brise vue torroTIMBER® ou pour la clôture à traverses torroTIMBER®. Les dimensions standard du système torroTIMBER® permettent l'installation sur des pentes allant jusqu'à 3 %. Pour les pentes allant jusqu'à 10 %, utilisez les longueurs spéciales ou le **kit de panneaux de clôture avec traverses en acier inoxydable**. En cas de pentes majeures, les composants peuvent être adaptés en réalisant des **coupes diagonales sur les traverses et sur les panneaux**.



Réalisation d'angles

La forme ovale des poteaux torroTIMBER® et les éléments innovateurs de raccordement de traverses permettent d'installer la clôture à traverses et le brise-vue en réalisant des angles quelconques.

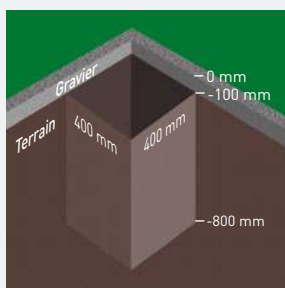


Possibilités d'ancrage

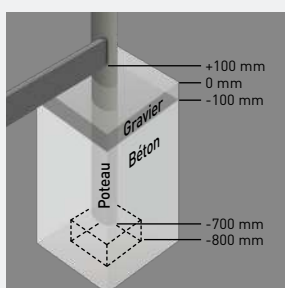
25 ans
garantie
contre la
décomposition
dans le sol

Les poteaux torroTIMBER® ont une longue durée de vie - même s'ils sont posés dans la terre. **Nous vous les garantissons 25 ans contre la décomposition dans le sol !** Vous avez le choix de poser les poteaux dans du béton coulé ou sur des plaques de support.

Pose du poteau facile dans du béton coulé

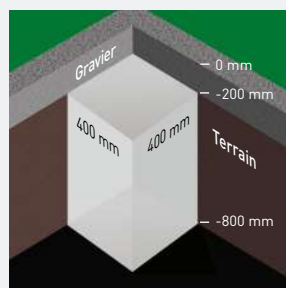


Creuser tous les trous des fondations où viendront se loger les poteaux (400 x 400 x 800 mm).

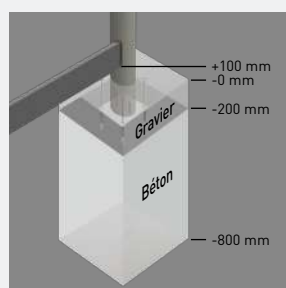


Remplir les premiers 100 mm du trou de fondation avec du béton coulé. Placer le cadre à une profondeur de -700 mm dans le trou de fondation. Caler le bord inférieur du poteau avec exactitude à l'aide d'une petite brique de construction. Remplir le trou de fondation jusqu'à -100 mm avec du béton coulé. Tous les poteaux doivent être parfaitement verticaux.

Installer les poteaux simplement sur la plaque de support

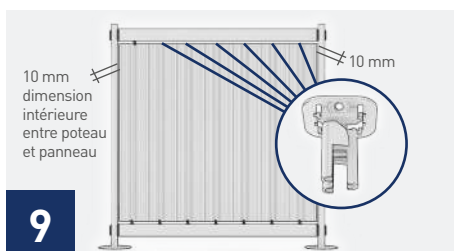
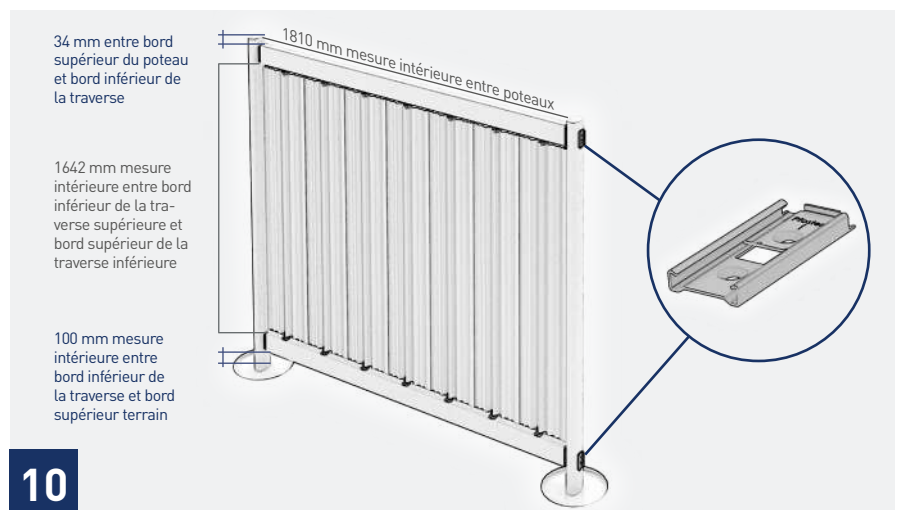
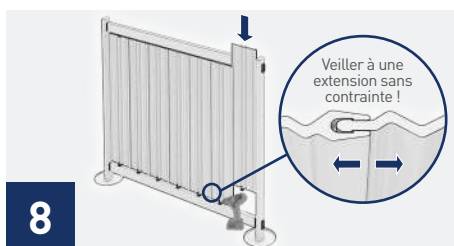
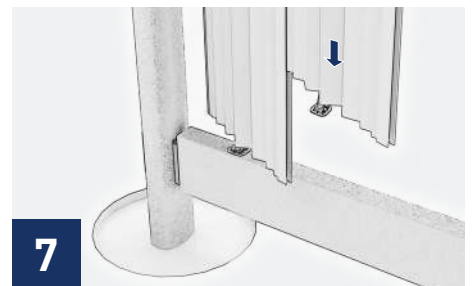
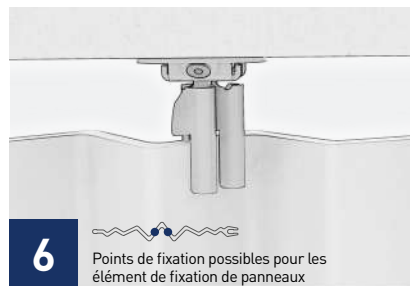
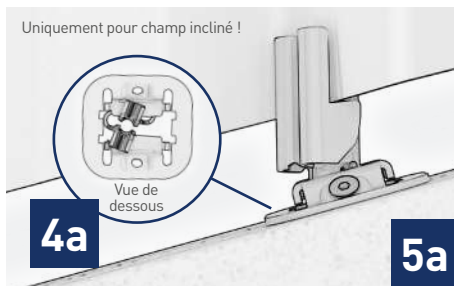
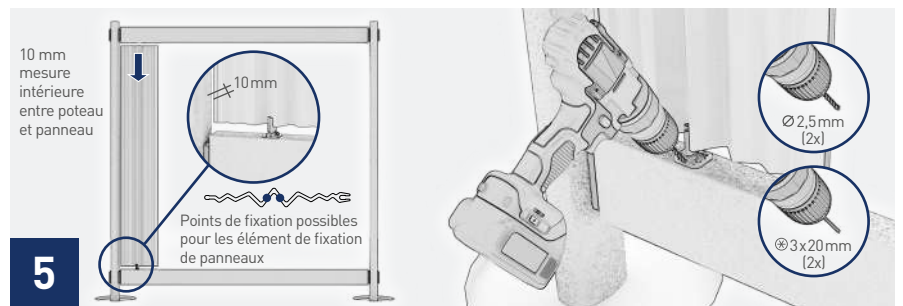
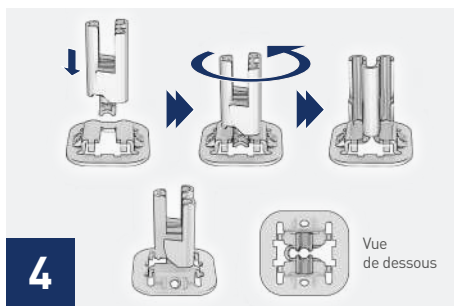
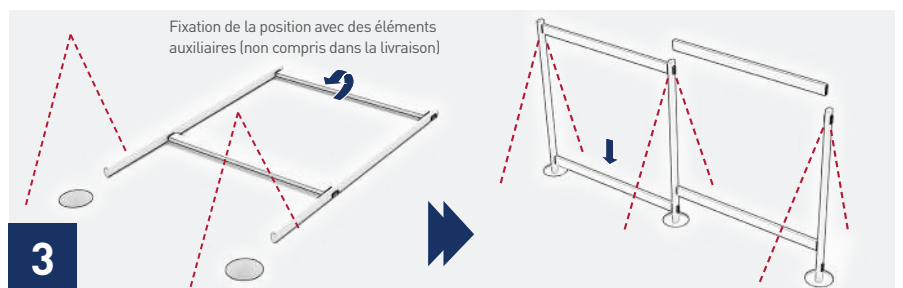
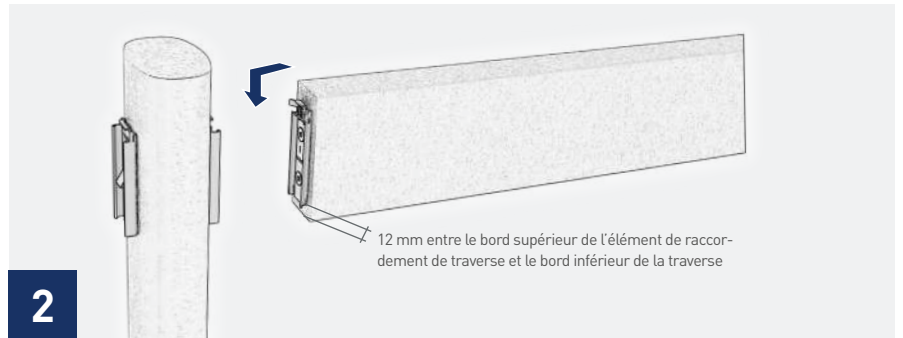
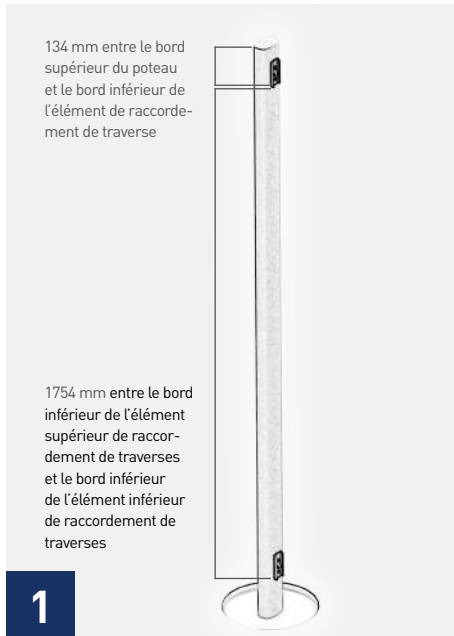


Des fondations appropriées à part sont nécessaires. Pour ce faire, creuser tous les trous des fondations (400 x 400 x 800 mm) et les remplir de béton coulé de -800 mm à -200 mm. Laisser durcir entièrement. En alternative, il faudra réaliser un système d'encrage approprié.



Pré-percer les trous destinés à la fixation sur la plaque de support dans le poteau (75 x 850 mm). Fixer la plaque de support au poteau ovale avec des vis (3 vis de fixation M8 x 80 mm). Fixer la plaque de support avec le poteau sur la fondation en utilisant un système d'encrage approprié. Tous les poteaux doivent être parfaitement verticaux.

Le déroulement de la pose de la clôture brise-vue Blickfang



La construction du cadre

1. Visser au poteau l'élément de raccordement « poteau » d'un élément de raccordement de traverse. Centrer l'élément de raccordement « traverse » sur les faces avant des traverses, marquer et visser. Pré-percer des trous à 35 mm de profondeur avec une mèche de 5,5 mm et chanfreiner.
2. Enclencher les deux traverses définitivement dans le poteau.
3. Mettre en place le cadre pré-assemblé et le fixer verticalement dans la fondation (bétonné ou vissé). Préparer tous les autres cadres. Pour cela, visser l'élément de raccordement de traverse au poteau suivant et à la traverse selon les instructions (cf. point 1). Fixer le poteau d'aplomb dans la fondation et enclencher les traverses supérieure et inférieure.

Le montage facile des panneaux avec traverses GCC

4. Introduire l'élément de fixation de panneau dans la plaque de support, surmonter le couple d'encliquetage en tournant et positionner l'élément de fixation de panneau au centre de la plaque de support.
- 4a. Pour un champ incliné, positionner l'élément de fixation de panneau avec des crochets sur la butée inférieure de la plaque de support.
5. Insérer l'élément de fixation de panneau inférieur au centre de l'ondulation la plus élevée (à gauche ou à droite) sur le premier panneau. Placer ce panneau à 10 mm du poteau entre les traverses, aligner la plaque de support avec le chanfrein de la traverse, déterminer les trous dans la traverse inférieure et les marquer précisément. Pré-percer avec une mèche de 2,5 mm et fixer avec des 3 vis de 20 mm.
- 5a. Pour un champ incliné, commencer la construction des panneaux par en bas. Toujours laisser l'élément de fixation de panneau toucher la butée inférieure de la plaque de support en tant que point fixe pour garantir une dilatation uniforme des panneaux. Aligner la plaque de support sur la traverse, pré-percer et visser.
6. Insérer le support de panneau supérieur avec la plaque de support au centre de l'ondulation la plus élevée du premier panneau et fixer selon les instructions (cf. point 5).
7. Pour les panneaux suivants, insérer les supports de panneaux avec les plaques de support au centre de l'ondulation la plus élevée et raccorder le panneau en le poussant avec le panneau précédent.
8. Fixer les supports de panneaux inférieurs selon les instructions (cf. point 5) Veiller à une dilatation du panneau sans contrainte. Terminer le dernier panneau à 10 mm du poteau.
9. Après fixation de tous les éléments de fixation de panneaux inférieurs, insérer les éléments de fixation de panneaux supérieurs avec les plaques de support et fixer selon les instructions (cf. point 5). Veiller également à une dilatation du panneau sans contrainte.
10. Montez le panneau de clôture suivant de la même manière.

Pour les poses individualisées, par ex. en position inclinée, suivant la pente du terrain, utilisez le configurateur de clôtures sous :

planner.torrotimber.com/blickfang/fr


L'aperçu des articles pour le montage de la clôture brise-vue Blickfang



Poteau

Dimensions : 60 x 90 mm
Couleurs : Terra et Graphit
Longueur : 220 cm, 270 cm
(pour l'installation en suivant le terrain, disponibles en version 360 cm)


25 ans garantie contre la décomposition dans le sol



Panneau

Dimensions : 35 x 270 mm
Couleurs : Jade, Écru et Platine
Longueur : 160,2 cm
(pour l'installation en suivant le terrain, disponibles en version 210 cm)


Épaisseur : 6 mm
Qté nécessaire : 7 pcs par champ



Élément de fixation de panneau


Qté nécessaire : 14 éléments de fixation de panneau par champ (avec 7 panneaux), y compris plaque de support et vis

Matériau : Acier inoxydable



Traverse

Dimensions : 40 x 112 mm
Couleurs : Terra et Graphit
Longueur : 178,6 cm (pour l'installation en suivant le terrain, disponibles en version 360 cm)



Élément de raccordement de traverses, deux blocs poteau / traverse

Qté nécessaire : 2 pcs par traverse

Matériau : Acier inoxydable noirci 4 vis incluses (M6 x 30 mm) par élément de raccordement



Plaque de support - poteau

Dimensions : 120 x 140 mm
Qté nécessaire : 1 pcs par poteau

Matériau : Traverse en acier inoxydable
Acier zingué Épaisseur : 8 mm
3 vis comprises (M8 x 80 mm) par plaque



Porte et portail

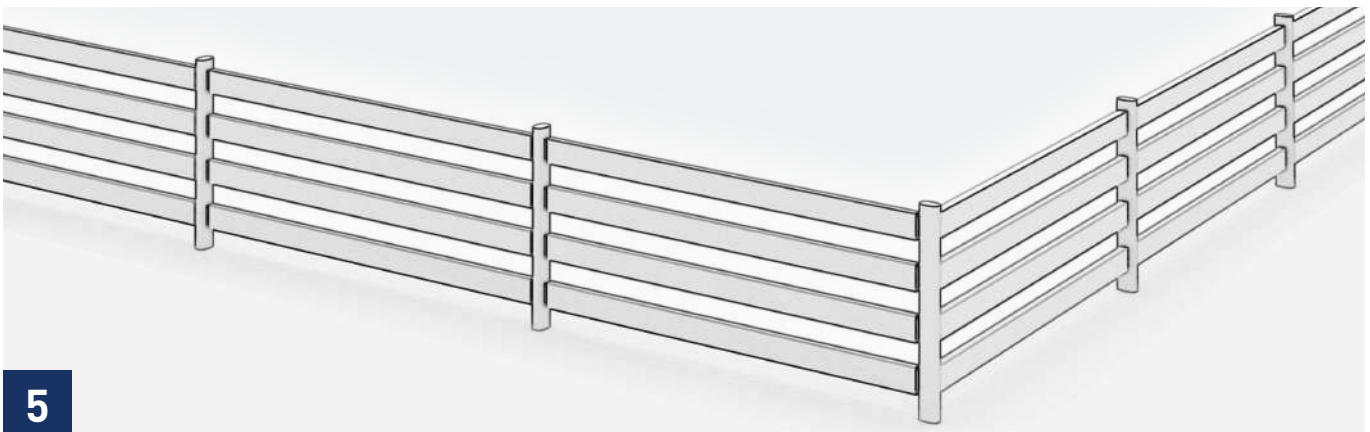
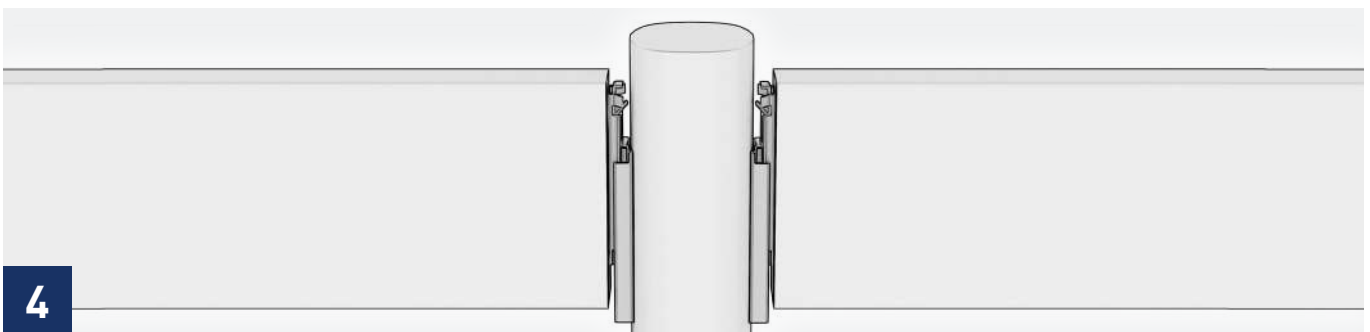
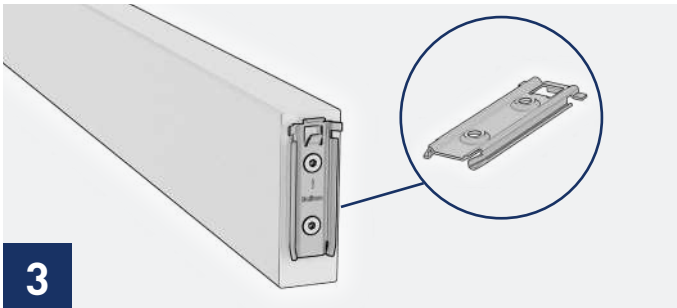
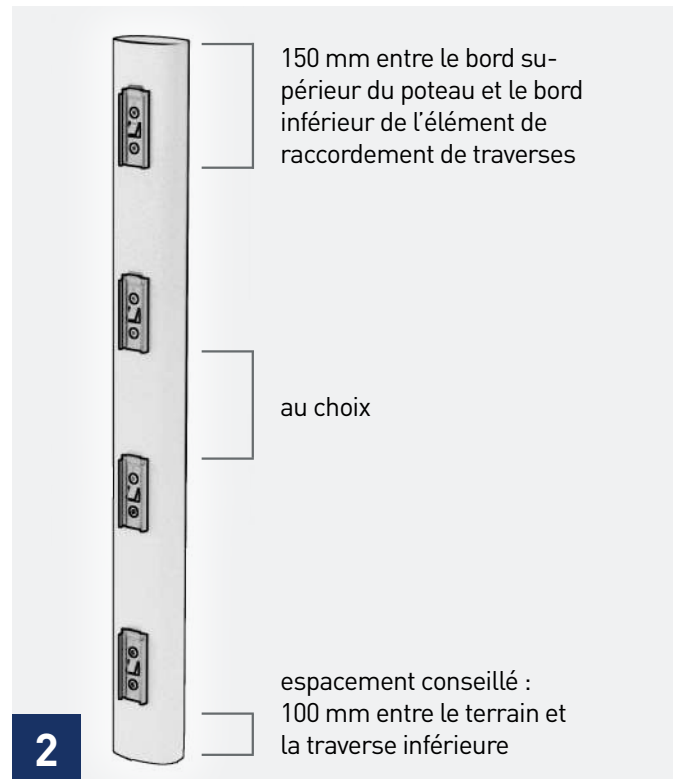
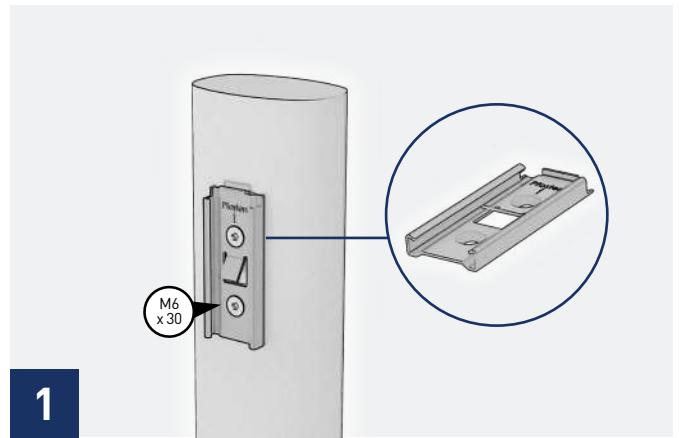
Dimensions : 102 x 185 cm
(Châssis : 112 x 270 cm)

Couleurs :
Châssis : Terra et Graphit
Panneaux : Jade, Écru et Platine
ferrures comprises, préparées pour les cylindres profilés, fabrication sur demande

Attention : Raccorder le châssis et le poteau solidement à l'aide de 5 vis M8 x 80 par côté et les recouvrir ensemble de béton coulé.

Le déroulement du montage de la clôture à traverses


1. Fixer l'élément de raccordement « poteau » en le vissant au poteau. Tenir compte du marquage « HAUT ». Pré-percer d'abord les trous à une profondeur de 35 mm avec une mèche de 5,5 mm et préparer le noyage pour les têtes des vis.
2. Fixer les éléments de raccordement « poteau » en les vissant au poteau et en les distribuant à des distances égales les uns des autres. Faites attention à ce que la traverse inférieure soit au moins à 100 mm au-dessus du sol.
3. Centrer l'élément de raccordement « traverse » sur les faces avant des traverses, tracer les trous à percer, préparer le noyage des vis et les visser.
4. Mettre en place la traverse inférieure et la traverse supérieure ; ne pas encore enclencher la traverse supérieure de manière définitive.
5. Dresser le cadre pré-assemblé et le fixer en position perpendiculaire sur la fondation (dans du béton coulé/ vissage). Voir les possibilités d'ancrage. Après durcissement du béton ou vissage, enlever la traverse supérieure et mettre en place toutes les traverses manquantes par le bas et les enclencher de manière définitive.



Un matériau
pour l'avenir.
Un matériau
qui reste.



Mentions légales

 **Éditeur :**
NOVO-TECH Trading GmbH & Co. KG
Siemensstraße 31, 06449 Aschersleben, Allemagne

Conception/réalisation/mise en page/illustrations :
FULLHAUS GmbH, Regensburg, Allemagne

Droits de modifications réservés.

La société décline toute responsabilité pour les erreurs d'impression.

Les couleurs et les illustrations peuvent ne pas être parfaitement fidèles pour des raisons techniques d'impression.

Version :
1ère édition 02/2025 | FR



Votre revendeur

